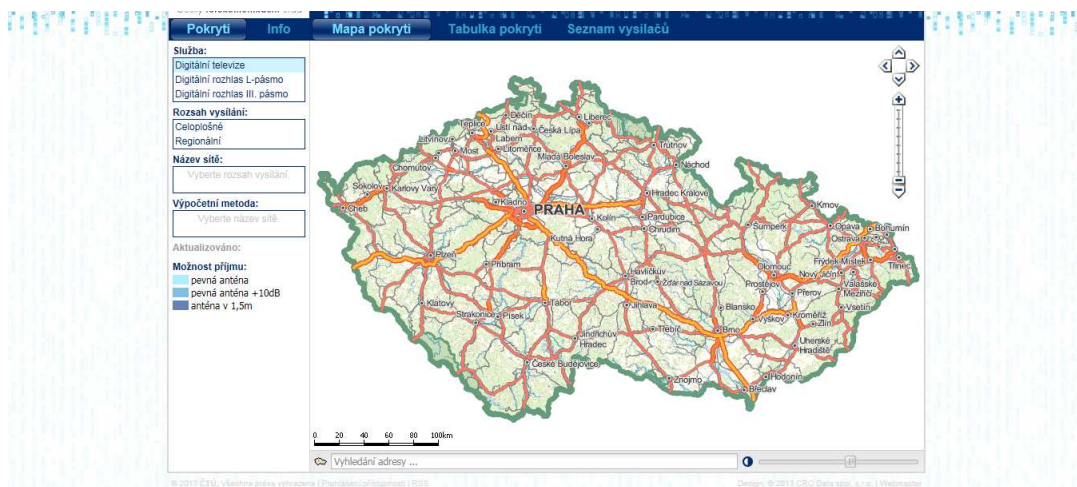


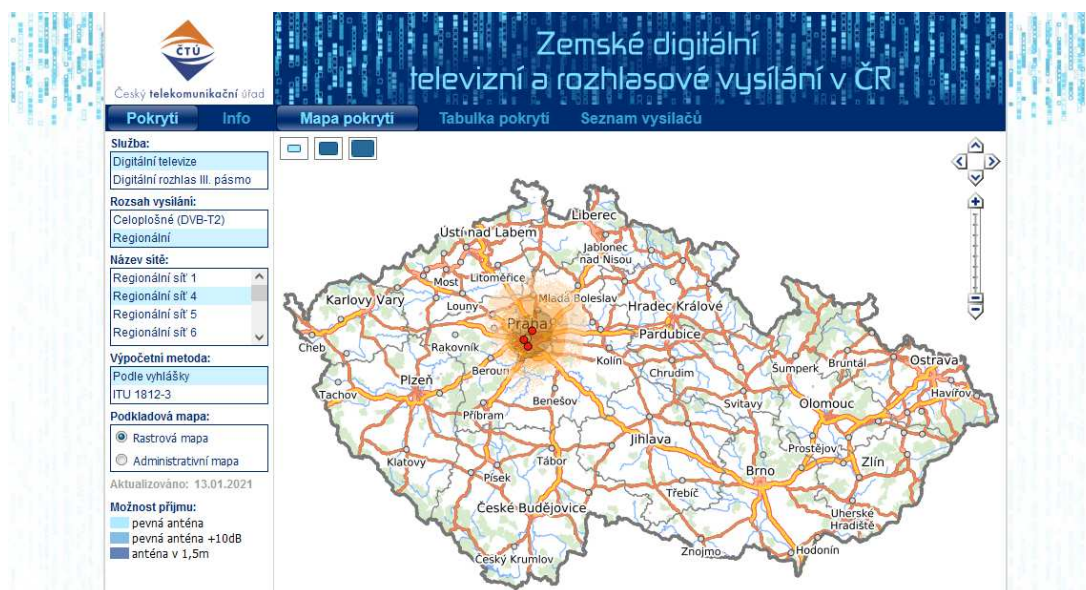
## Návod na použití informačního systému ČTÚ pro zemské digitální televizní vysílání.

Postupujte dle následujících kroků:

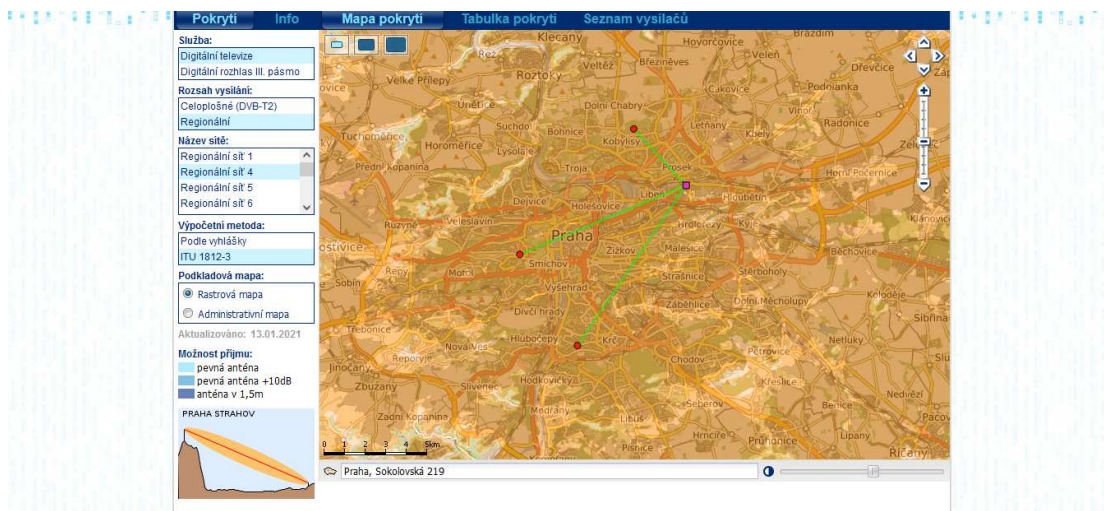
- 1) Ve Vašem vyhledávací napište do příkazového řádku výše uvedenou adresu <http://dtv.ctu.cz/> a objeví se Vám následující stránka



- 2) V levém sloupci je uveden **Rozsah vysílání**, zvolte možnost „**Regionální**“. Po této volbě se zobrazí výběr „**Název sítě**“. Zvolte „**Regionální síť 4**“ a na mapě se objeví pokrytí v modrých odstínech. Možnosti ve „**Výpočetní metodě**“ ponechte „**podle vyhlášky**“. Od tohoto okamžiku můžete mapu zvětšit či zmenšit dle možností dané kurzory v pravé horní části mapy.



- 3) V dolní části stránky je příkazový řádek (Vyhledání adresy ...). Po umístění kurzoru na řádek se objeví informace jak správně zadat Vaši adresu. Uveďte adresu místa příjmu (příklad - **Praha 9, Sokolovská 219**) a stiskněte **Enter**. Program Vám nabídne upřesnění adresy, kterou potvrdíte, následně začne program vyhledávat Vaše místo příjmu a zobrazí mapu.



- 4) Nastavením kurzoru na **červené body** (vysílací lokality) nebo **zelené čáry** (směr příjmu), se Vám zobrazí základní údaje vysílačů, azimut a vzdálenost od místa příjmu. Kliknutím na **zelenou čáru** se v levém sloupci dole objeví obrázek, který Vám ukáže, zda ve směru příjmu je či není terénní překážka. Pozor, obrázek nebere v úvahu jakoukoliv zástavbu.

